



RICHIESTA DI FINANZIAMENTO:

"Interventi per la salvaguardia della fauna selvatica sul canale Principale in provincia di Udine"

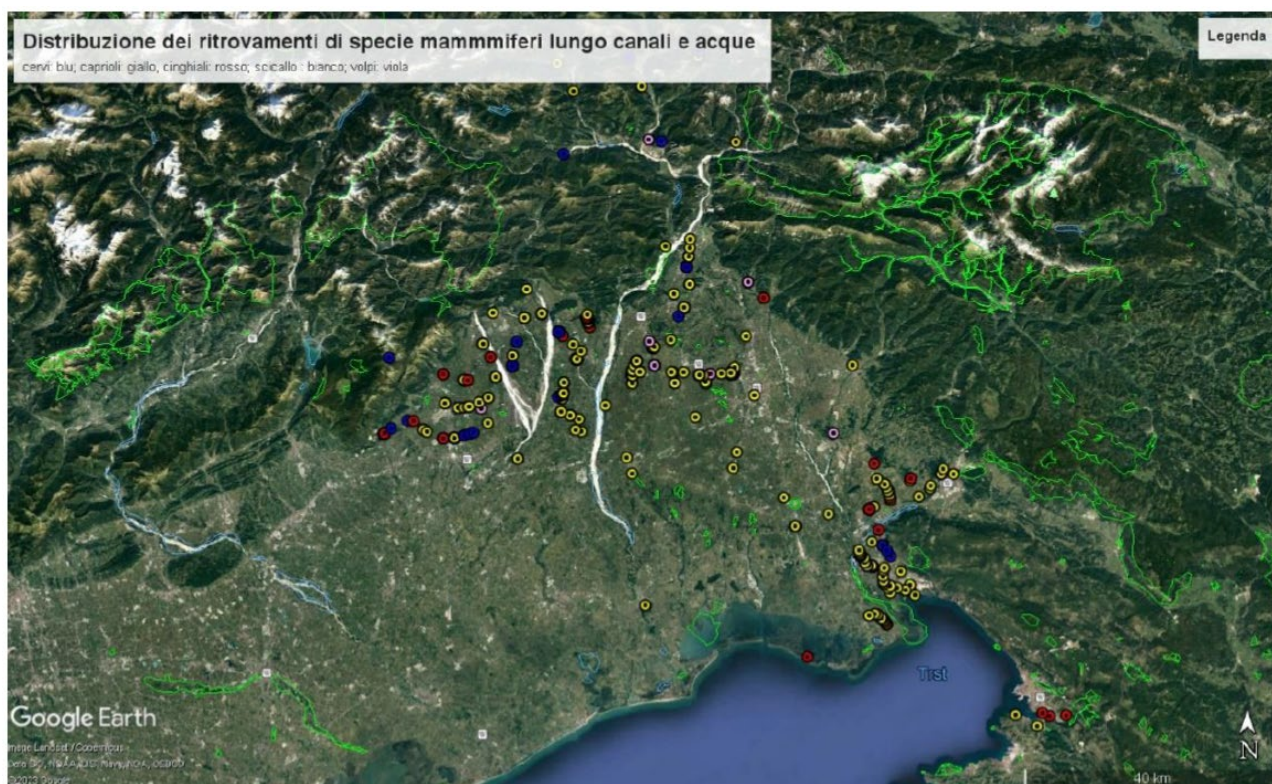
RELAZIONE



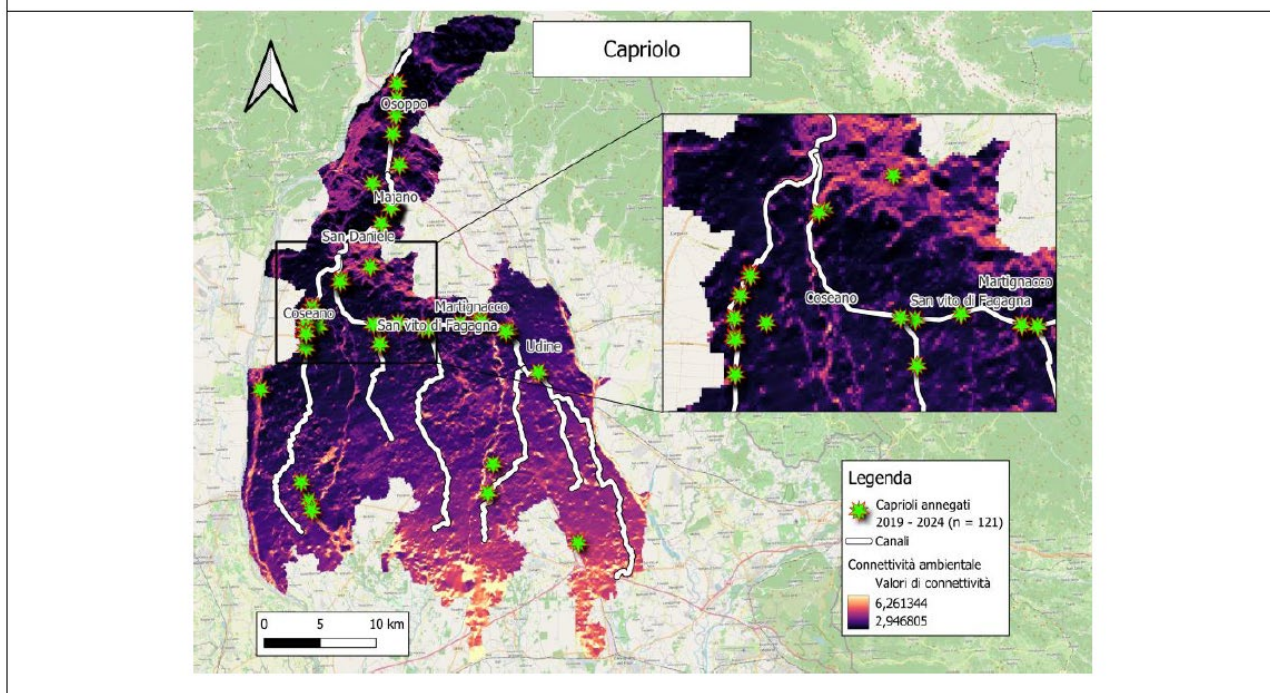
Udine, 18.02.2025

1. PREMESSE

L'Analisi della relazione "Azioni a tutela della fauna selvatica. Studio faunistico sull'impatto dei sistemi di canalizzazione a fini irrigui" del dott. Stefano Filacorda, dott. Lorenzo Bernicchi e dott. Lorenzo Frangini del Dipartimento di Scienze Agroalimentari, Ambientali ed Animali, Università degli Studi di Udine, ha indicato le principali azioni da intraprendere per salvaguardia della fauna selvatica lungo la rete di canali gestita dallo scrivente Consorzio di Bonifica Pianura Friulana analizzando il problema per singola specie "targhet". In primis il capriolo, il cervo, la volpe, lo sciacallo dorato e il cinghiale, anche se più difficile da interpretare perché la presenza sembra essere legata alle disponibilità alimentari stagionali, annuali e le condizioni climatiche e le coltivazioni in atto nelle zone di pianura. Di seguito alcune considerazioni riportare in relazione:

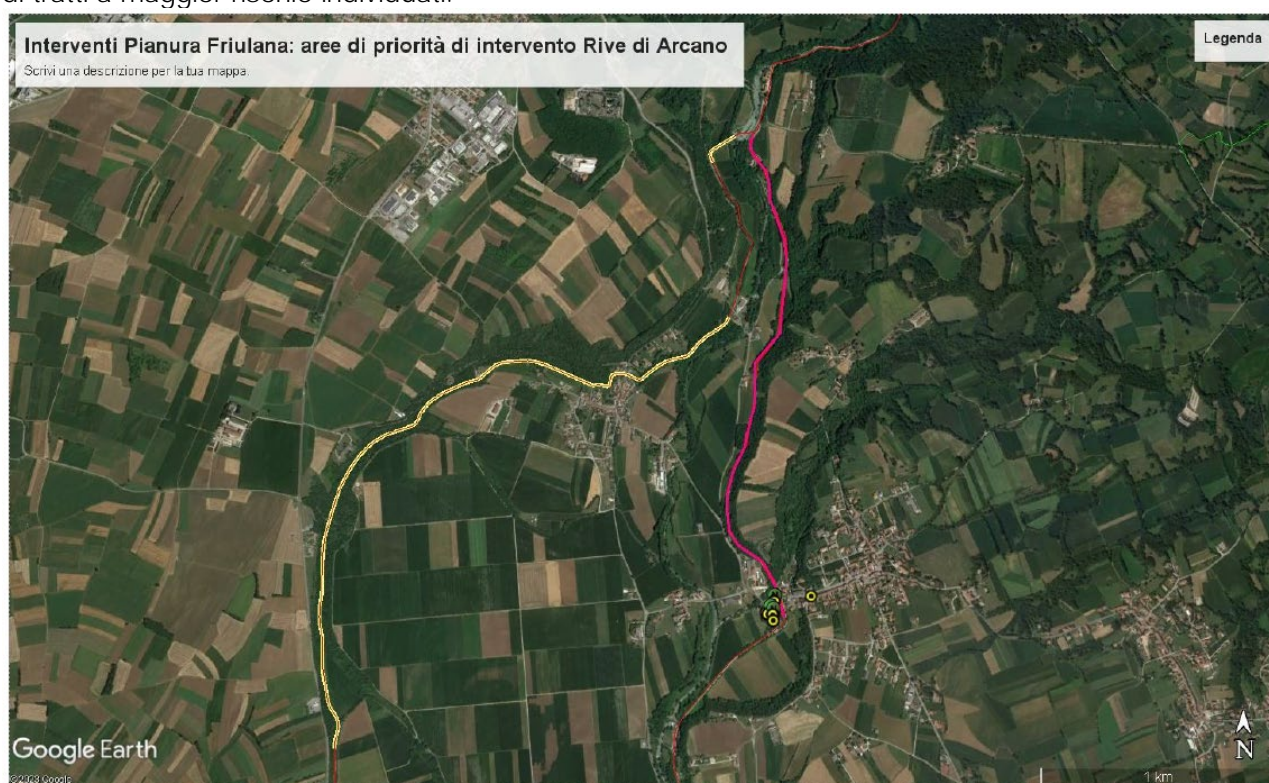


Connettività del Capriolo nella Pianura friulana con i ritrovamenti



3. INTERVENTI PROGETTUALI

Il presente progetto, realizzato in collaborazione con il dott. Stefano Filacorda, e colleghi dell'Università di Udine, rappresenta un lotto funzionale di lavori relativi ad una serie di tratti appartenenti al gruppo di tratti a maggior rischio individuati.



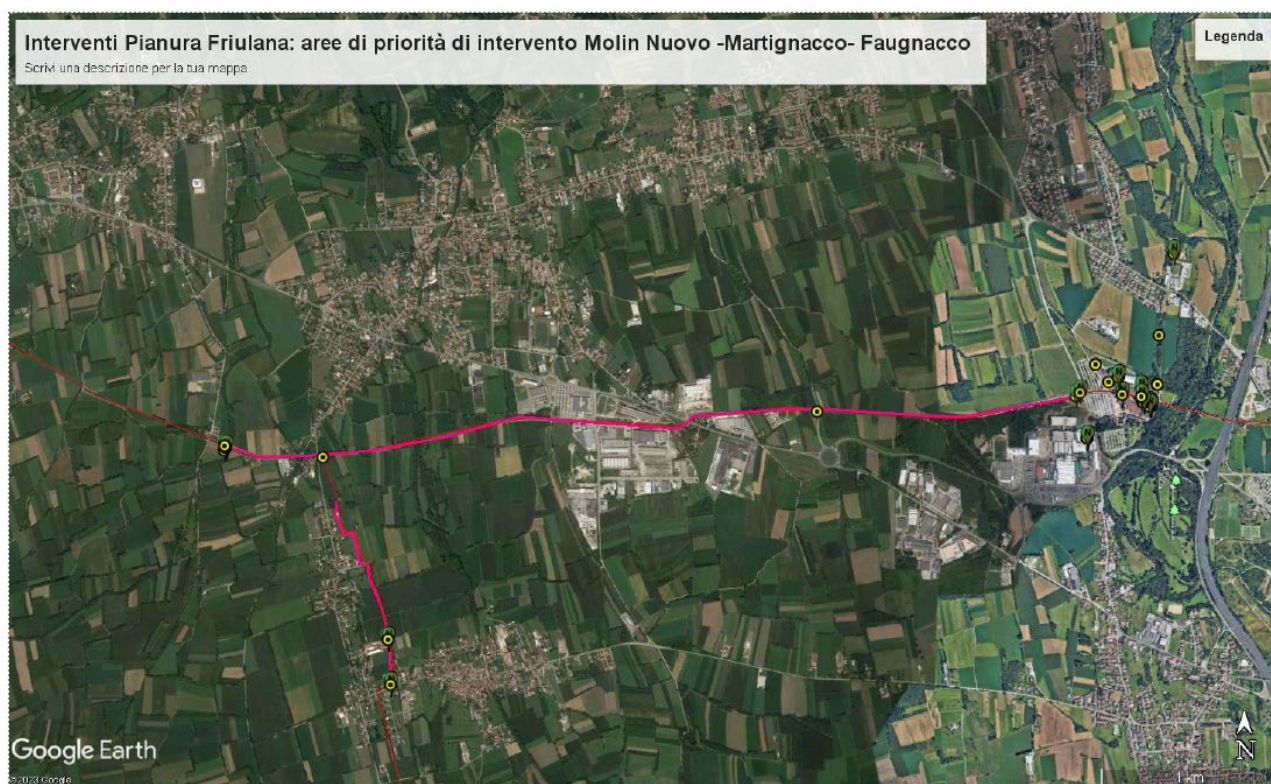




Tabella Stima dell'indice di Rischio (IR) per la specie Capriolo a livello comunale

San Quirino	3	3	3	3,00	costante	medio	1,33	4
Sequals	0	2	3	1,67	incremento	medio	2,40	4
Spilimbergo	10	12	3	8,33	diminuzione	alto-medio	0,48	4
Aviano	2	1	4	2,33	incremento	basso	2,14	5
San Vito Di Fagagna	0	4	4	2,67	incremento-costante	medio	1,88	5
Roveredo In Piano	1	0	7	2,67	incremento	medio	3,00	8
Rive D'arcano	7	7	8	7,33	Costante	alto	1,23	9
San Giorgio Della Richinvelda	1	1	8	3,33	incremento	medio-alto	2,70	9
San Canzian d'Isonzo	0	5	8	4,33	incremento-costante	medio-alto	2,08	9
Coseano	8	10	13	10,33	incremento-costante	alto	1,35	14
Martignacco	7	12	31	16,67	incremento-esponenziale	altissimo	1,92	32

Evidenziati in tabella i Comuni del Comprensorio consortile che rappresentano gli indici di rischio più elevato.

I tratti oggetto del presente intervento proposto si snodano lungo il canale Principale tra il nodo idraulico di San Mauro e il quartiere fieristico in Comune di Martignacco in continuità con i lotti precedenti. Nei precedenti progetti in corso di realizzazione verranno risolti i punti di maggiore interferenza tra la fauna ungulata e il canale in oggetto partendo da valle e risalendo verso monte (principalmente Martignacco, San Vito di Fagagna). Gli interventi sono pensati per dare una pronta risposta ai problemi riscontrati che evidenziano un significativo incremento dei ritrovamenti lungo il Canale Principale.

Gli interventi previsti saranno i seguenti:

- pulizia dalla vegetazione (con sfalcio a mano) del terreno laterale alle sponde interessate dal presente progetto, per circa 3 mt di larghezza;
- rettifica del terreno laterale alle sponde interessate dal presente progetto, per una larghezza media di 1,5 metri per permettere una agevole futura manutenzione delle aree (sfalcio manuale o con piccolo mezzo meccanico);
- posa di rete metallica di protezione delle sponde del canale Principale, riguardante tratti individuati tra quelli segnalati nella tabella soprariportata s per uno sviluppo di circa 900 metri;



4. PREVENTIVO DELLA SPESA

NUM ART.	DESCRIZIONE E COMPUTO	IMPORTO	TOTALE
	<u>RIEPILOGO DELLA SPESA</u>		
A	<u>LAVORI IN APPALTO</u>		
	1) Totale lavori	€ 31.000,00	
	3) Oneri per la sicurezza (inclusi oneri anti COVID)	€ 560,00	
	TOTALE LAVORI IN APPALTO		€ 31.560,00
B	<u>SOMME A DISPOSIZIONE</u>		
	<i>Lavori in Diretta Amministrazione</i>		
a)	sfalcio impianti		€ -
	<i>Noli e forniture</i>		
a)	Noleggio mezzi	€ -	
b)	fornite carburanti, lubrificanti e attrezzatura		€ -
	TOTALE LAVORI IN ECONOMIA B)		€ -
	TOTALE LAVORI A) + B)		€ 31.560,00
C	<u>SPESE GENERALI SU TOTALE A)+ B)</u>		€ 6.312,00
D	Indagini specialistiche		€ -
E	<u>I.V.A. 22% su totale A) lavori in appalto</u>	€ 6.943,20	
F	<u>I.V.A. 22% su Noli e Forniture</u>	€ -	€ 6.943,20
G	<u>imprevisti</u>		€ 184,80
	TOTALE GENERALE DELLA SPESA		€ 45.000,00
	e in C.T.		€ 45.000,00
	Spese Generali:		
	20,00 % fino a €. 300.000,00	€ 6.312,00	
		€ 6.312,00	

Udine, 18.02.2025